

СХЕМА РАСПОЛОЖЕНИЯ ГРАНИЦ ПУБЛИЧНОГО СЕРВИТУТА

Объект: «Строительство ВЛ 0,4 кВ с установкой ПУ для электроснабжения ур-ще «Долгое поле» (4500082933)»

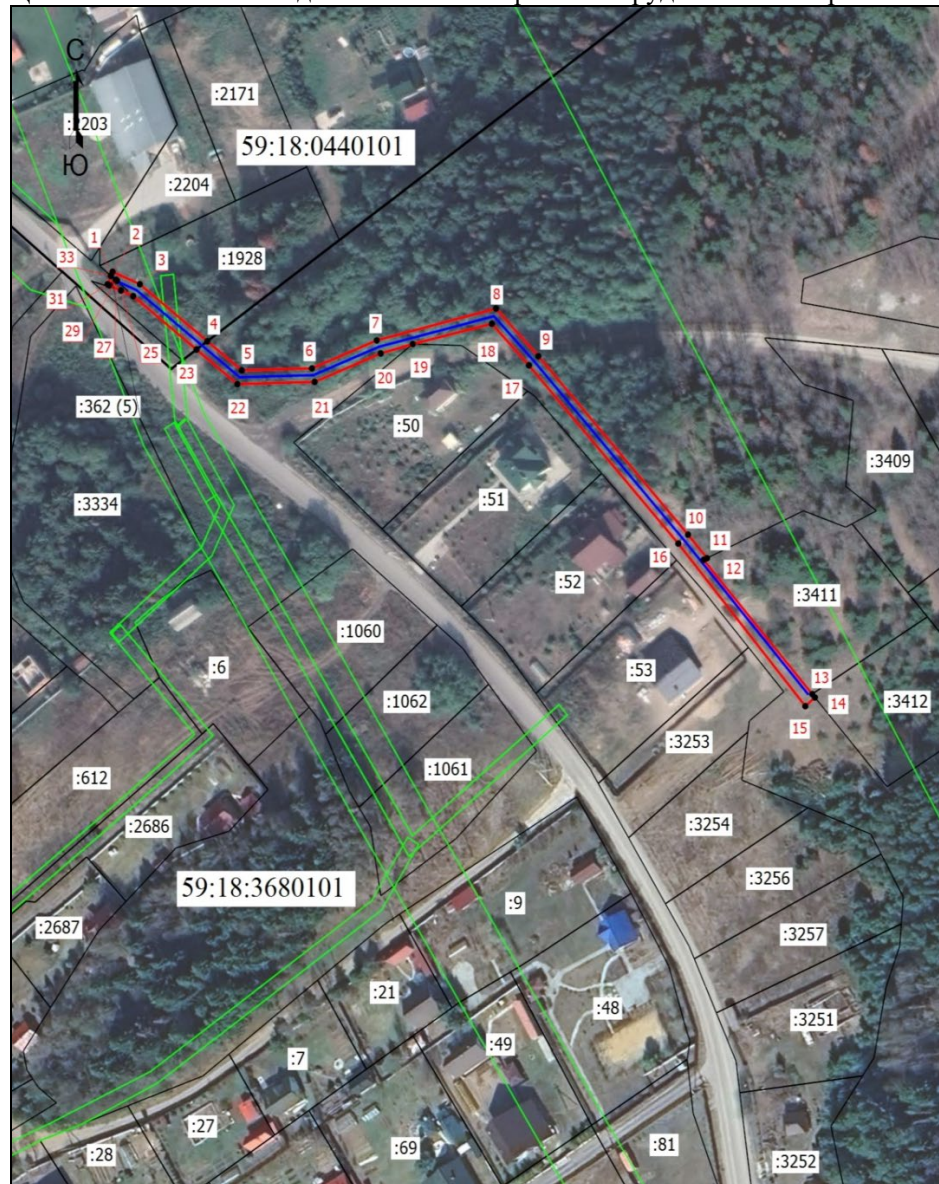
Местоположение объекта: Пермский край, Добрянский городской округ, г. Добрянка, урочище «Долгое поле»

Площадь земель или части земельного участка, кв.м.: 1095

Категория земель: земли сельскохозяйственного назначения, земли населенных пунктов, земли лесного фонда

Вид разрешенного использования земельного участка: -

Цель использования: под объекты инженерного оборудования электроснабжения



Координаты характерных точек
(МСК-59, зона 2)

№ п/п	X	Y
1	535550,66	2250692,50
2	535551,84	2250693,01
3	535548,18	2250701,53
4	535531,48	2250722,55
5	535522,96	2250733,27
6	535523,54	2250755,17
7	535531,74	2250775,34
8	535541,05	2250812,51
9	535527,13	2250825,72
10	535474,82	2250872,35
11	535467,93	2250878,26
12	535467,44	2250877,19
13	535428,12	2250911,03
14	535427,13	2250911,89
15	535424,56	2250908,91
16	535472,20	2250869,33
17	535524,42	2250822,78
18	535536,60	2250811,21
19	535530,67	2250786,58
20	535527,93	2250776,59
21	535519,56	2250756,00
22	535518,93	2250731,92
23	535529,05	2250719,18
24	535544,71	2250699,46
25	535546,35	2250695,63
26	535547,89	2250692,06
27	535549,17	2250694,29
28	535549,23	2250694,39
29	535549,50	2250694,12
30	535549,42	2250693,98
31	535548,08	2250691,63
32	535548,15	2250691,44
33	535550,65	2250692,50
1	535550,66	2250692,50

Масштаб 1: 2000

Условные обозначения

- Граница кадастрового квартала
- Граница земельного участка, согласно сведениям из ЕГРН
- Граница зоны с особыми условиями
- Граница публичного сервитута
- Граница сооружения, планируемого к строительству

59:18:3680101 - Номер кадастрового квартала

:6 - Кадастровый номер земельного участка

1 - Обозначение новой характерной точки